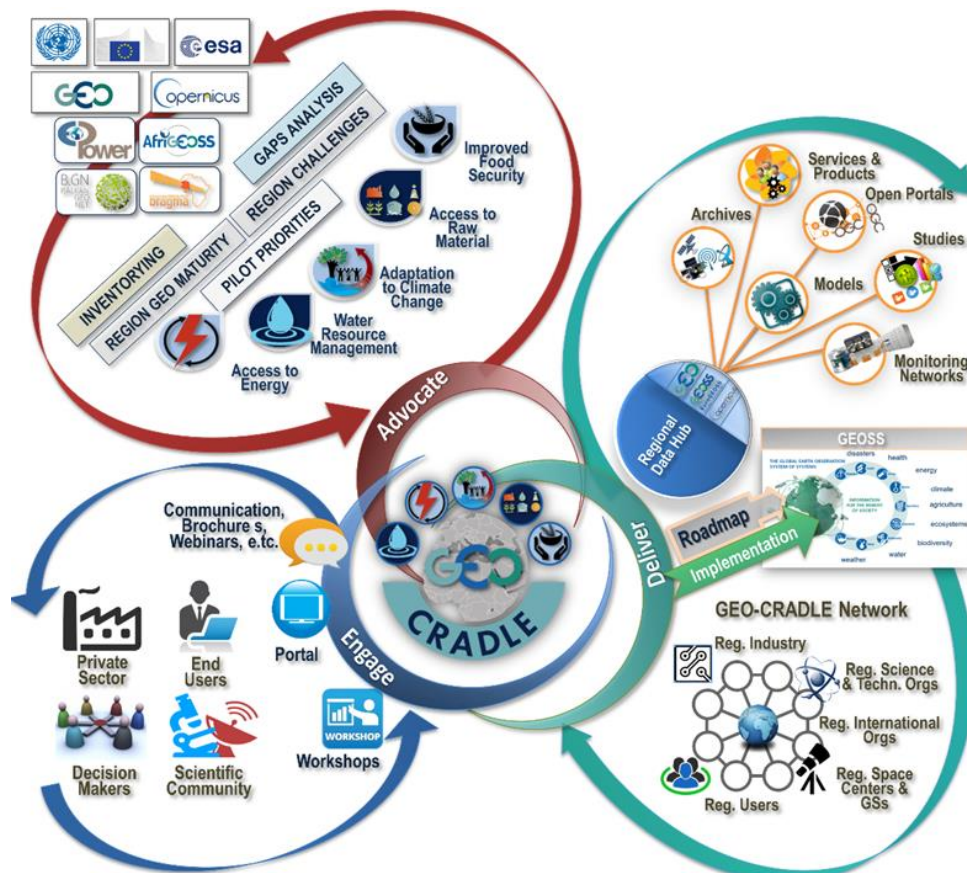




Проект GEO-CRADLE има за цел да обедини усилията на ключови институции от целевия регион (Балканите, Северна Африка и Близкия изток) и да надгради съществуващия там капацитет в областта „Наблюдение на Земята“. Като краен резултат ще се създаде координирана мултирегионална мрежа, чийто задачи са:

- i. Насърчаване ефективното интегриране на съществуващия капацитет от областта „Наблюдение на Земята“ вкл. космически, аеро и наземни мрежи за получаване на данни, възможности за създаване и използване на модели и данни от предходни проекти;
- ii. Създаване на условия за ангажиране на широк кръг от заинтересовани страни, работещи в областта (изследователи, доставчици на данни и услуги, държавни органи, както и на лица вземащи решения;
- iii. Подпомагане с конкретни действия създаването на услуги, използващи данни от „Наблюдение на Земята“, в съответствие със специфичните нужди на конкретен район в следните тематични приоритети – адаптиране към климатичните промени, подобряване на осигуреността с храни, достъп до суровини и енергия;
- iv. Съдействие за по-добро изпълнение и участие в инициативите на програми GEO, GEOSS, and Copernicus в рамките на региона.



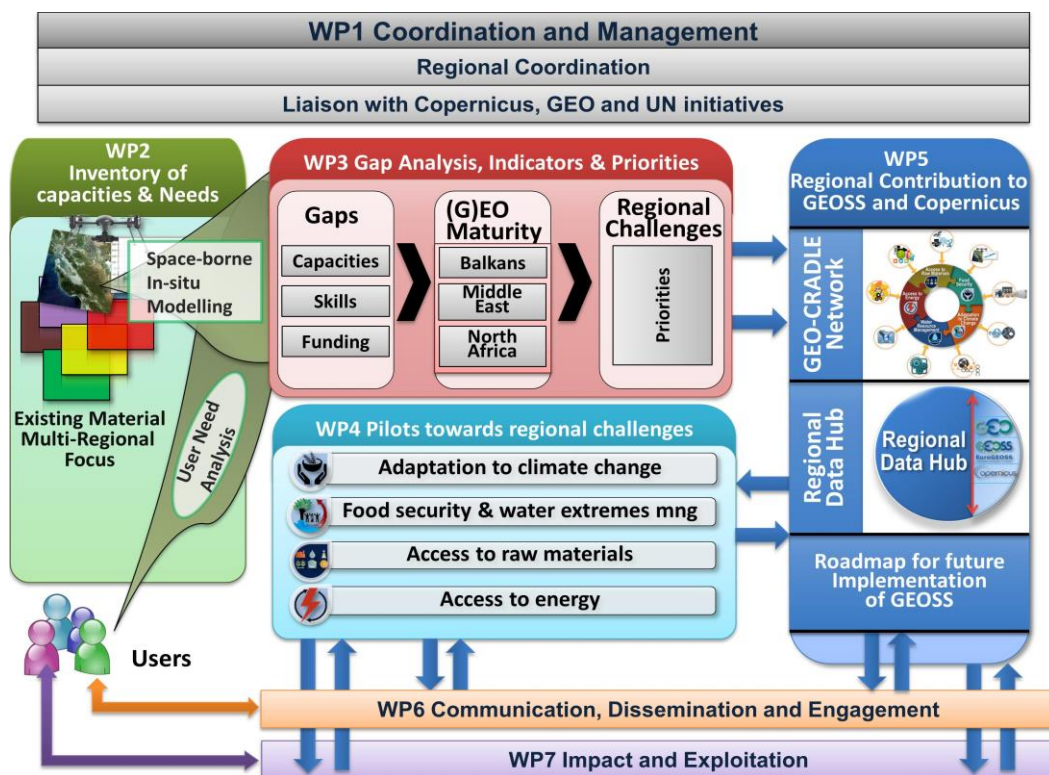
Взаимодействие на отделните компоненти по проект GEO-CRADLE



В контекста на посочените задачи участниците в проект GEO-CRADLE иницираха проучване на регионалния капацитет в областта „Наблюдение на Земята“ и нуждите на крайните потребители посредством целенасочени персонални интервюта и подробни проучвания с основни участници от региона. Получените данни ще залегнат в основата на анализ на несъответствията, което ще позволи създаването на специфични за региона индикатори за степен на готовност и общи приоритетни направления в НЗ.

След това ще бъдат проведени четири предварителни проучвания, които да покажат възможностите на изградената в рамките на проект GEO-CRADLE мрежа да решава задачи, свързани с регионалните приоритети. В същото време като част от проекта ще се изгради регионален център за данни, който ще е в съответствие с принципа за споделяне на данни на програма GEOSS и улеснява достъпа и разпространението на данни, свързани с конкретния регион.

Крайна цел на проекта е изработването на пътна карта за бъдещо прилагане на програмите GEOSS и Copernicus в региона, която следва да осигури устойчиво използване на наличната регионалната инфраструктура и капацитет, осигуряващи обосновано вземане на решения.



Разпределение на дейностите по проект GEO-CRADLE

Повече информация за проекта може да намерите на следния сайт

<http://www.geocradle.eu/>

Този проект се реализира с финансовата подкрепа на Програмата за изследвания и иновации «Хоризонт2020» на ЕС по договор No 690133